

GALERIE DER MODERNE



14. JUNI BIS 19. JULI '09
**CHARLES & RAY
EAMES · DESIGN**

Design
Charles & Ray Eames
Lounge Chair und Ottoman, 1956

CHARLES & RAY EAMES

Charles & Ray Eames waren das Traum-paar des amerikanischen Designs. Sie waren nicht nur erfolgreiche Fotografen, Filmemacher und Architekten sondern machten sich vor allem als Möbelerfinder einen Namen. Über vierzig Jahre stellte sich das produktive, innovative und kommunikative Paar immer wieder die Aufgabe, ihre kompakten Regalsysteme, Klappsofas, Stapelstühle und Mehrzweck-möbel mit technischer Raffinesse und Vielseitigkeit auszustatten.

Gleich die ersten Schalenstühle aus Sperrholz, gerieten zur Sensation. In der dreidimensionalen Form des Stuhl LCW manifestierte sich der Paradigmenwechsel vom kantigen Bauhausstil zum organisch abgefederten Funktionalismus.

(Zitat: aus DUMONT/Design-Katalog)

Die Ausstellung Charles & Ray Eames Design entstand in Zusammenarbeit mit Steffen Adrian, Objekte der Moderne



Jagdscene 2008, Detail
130 x 150 cm,
Öl auf Leinwand

ULRIKE HOGREBE

Der Akt des Lesens oder Erkennens bleibt bei Ulrike Hogrebes Bildern allein dem Betrachter überlassen, ohne dass er zu der einen oder anderen Erkenntnis genötigt wird. Jedes Wesen oder jeder Gegenstand den sie in dünnen Linien aus dem Farbraum herausarbeitet, ist eine Kleinst erzählung mit einer eigenständigen alphabetähnlichen Grammatik, mit der wir unsere gewohnte Realität korrigieren oder grundsätzlich erneuern, zumindest bereichern können.

Alles ist eine Frage, welches angesammelte Wissen wir mit uns herumtragen. Mit welcher Erinnerung oder Lebens-erfahrung wir belastet sind, die wir ihren Erzählungen hinzufügen.

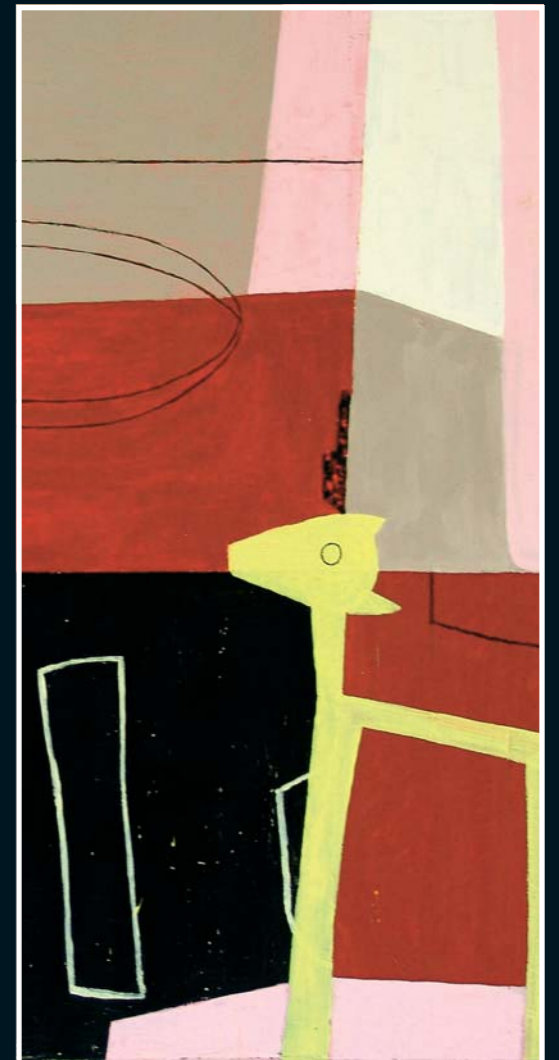
Die wir in Anbetracht solcher Bildtafeln in einer unbewußten Form relativieren, erweitern, vertiefen können.

(Zitat: Vorwort zum Katalog von Walter Aue, 2007)

**GALERIE DER MODERNE · HINDENBURGDAMM 57C
DI - FR 14 - 19 UHR, SA 11 - 16 UHR U.N. ABSPRACHE
U + S RATHAUS STEGLITZ, TAXI, ODER BUS 185/285
H MANTEUFFELSTRASSE, TELEFON 0171 - 542 75 26**

WWW.GALERIE-DER-MODERNE-BERLIN.DE

GALERIE DER MODERNE 14. JUNI BIS 19. JULI '09



**ULRIKE HOGREBE
MALEREI & KERAMIK**



Stilleben mit Boot, 2007, 130 x 150 cm, Öl auf Leinwand



Jagdszene 2008, 130 x 150 cm, Öl auf Leinwand

ULRIKE HOGREBE
MALEREI

CHARLES & RAY EAMES
DESIGN

ZUR AUSSTELLUNGSERÖFFNUNG
IN UNSEREN
NEUEN GALERIERÄUMEN
AM HINDENBURGDAMM 57C

LADEN WIR SIE UND IHRE FREUNDE
SONNTAG, DEN 14. JUNI
VON 12.00 – 15.00 UHR
HERZLICH EIN.

MANUELA MOTTER
MAX KATTNER

IM KABINETT ZEIGEN WIR
KÖPFE VON LUTZ FRIEDEL
UND KERAMIK
VON ULRIKE HOGREBE

AUSSTELLUNG UND VERKAUF
VOM 14. JUNI BIS 19. JULI 2009

